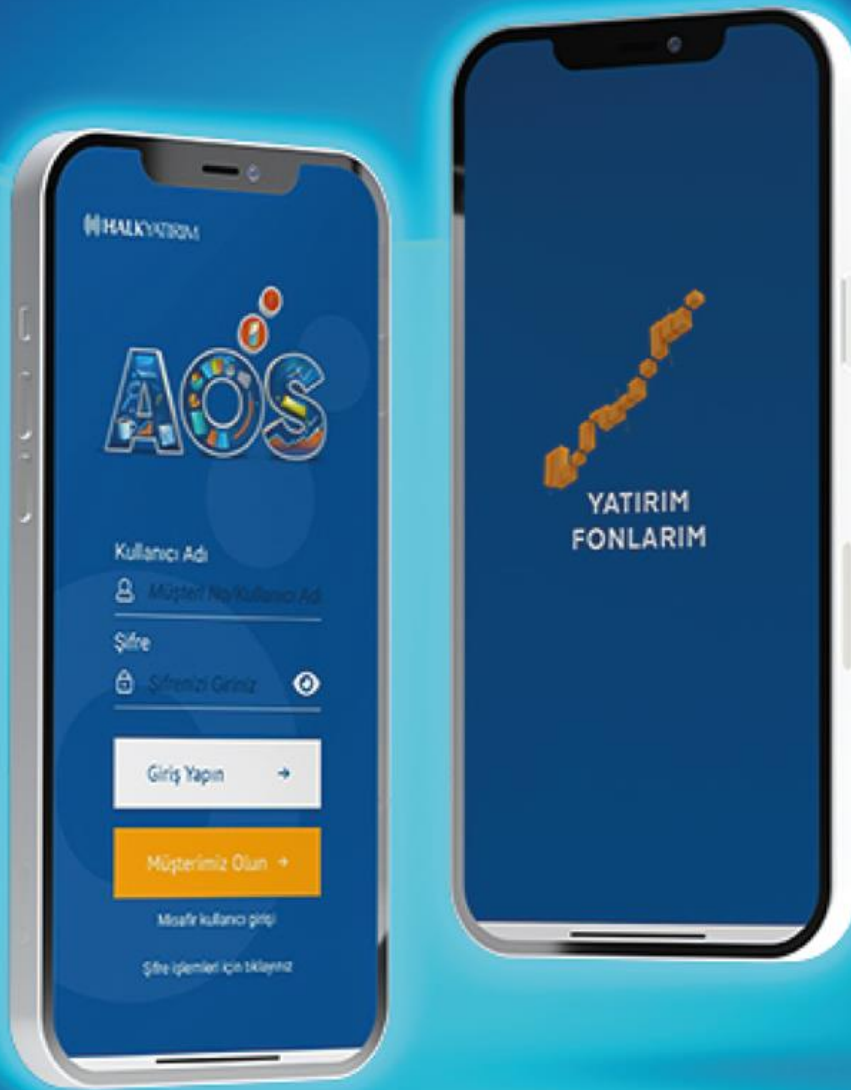


# YATIRIM FONLARI HAFTALIK BÜLTENİ

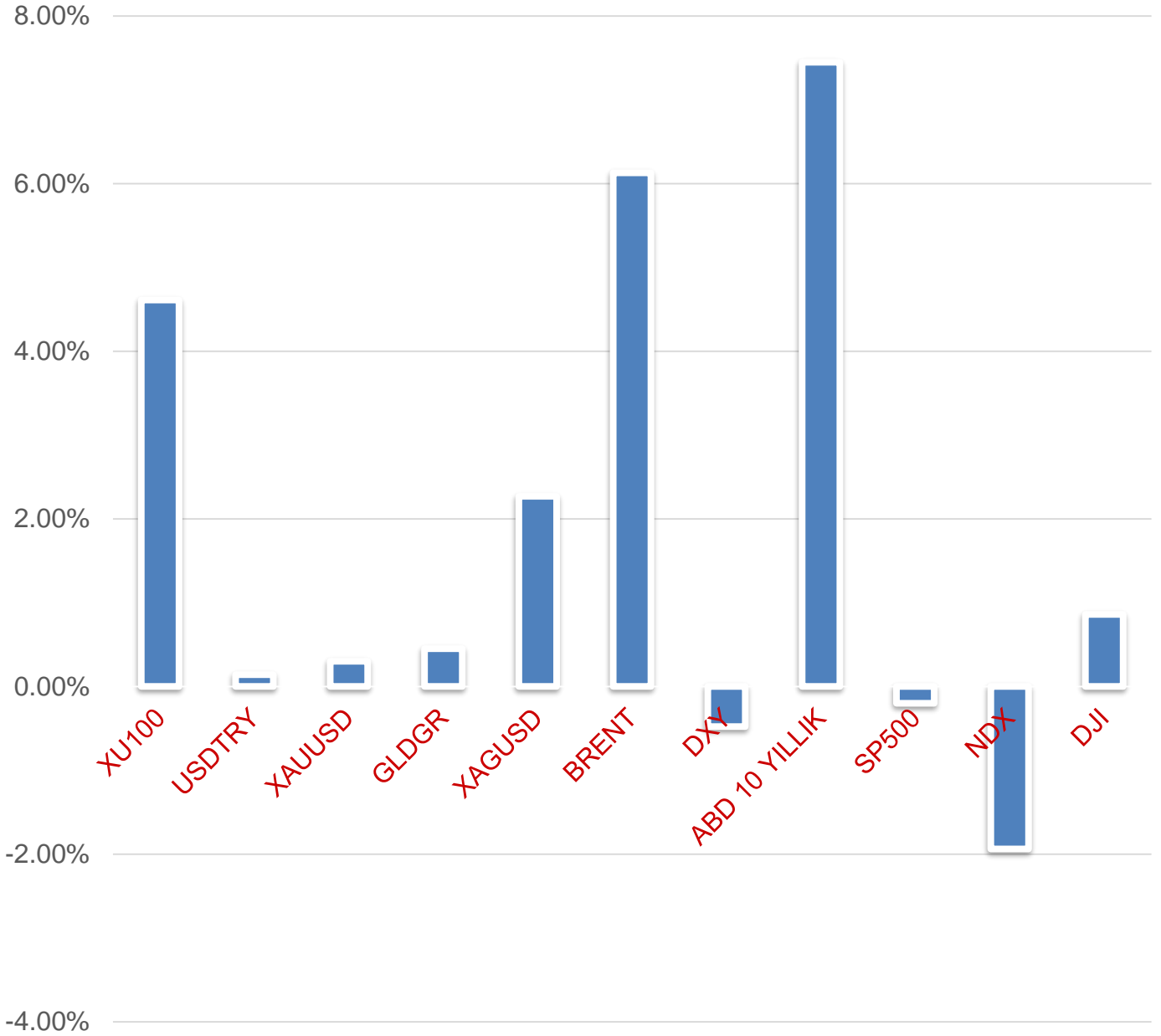


 **HALKYATIRIM**

halkyatirim.com.tr | 444 42 55

➤ *Geçtiğimiz hafta piyasadaki gelişmeler;*

## HAFTALIK PERFORMANS (%)



### FON TANIYALIM

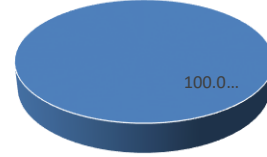
#### İstanbul Portföy Birinci Fon Sepeti Serbest Fon

#### Yatırım Amacı ve Politikası

Fon toplam değerinin en az %80'i devamlı olarak, yurtiçindeki yatırım fonları, serbest yatırım fonları ve borsa yatırım fonlarının katılma paylarına yatırılır. Fon portföyünün yönetiminde varlık çeşitlendirmesi esastır, bu nedenle yerli ortaklık payları, özel sektör ve kamu borçlanma araçları, vadeli mevduat, katılma hesabı, ipotēe dayalı/ipotek teminatlı menkul kıymetler, gelir ortaklığı senetleri, gelire endeksli senetleri, TCMB, Hazine ve İpotek finansman kuruluşları tarafından ihraç edilen para ve sermaye piyasası araçları, repo, ters repo işlemleri, kira sertifikaları, Takasbank Para Piyasası ve yurtiçi organize para piyasası işlemleri ile kurulca uygun görülen diğer yatırım araçları dahil edilebilir.

|                        |                  |
|------------------------|------------------|
| Fon Portföy Yöneticisi | İstanbul Portföy |
| Fon Kodu               | IZB              |
| Kuruluş Tarihi         | 08.04.2021       |
| Tedavüldeki Payı       | 32,937,419.00    |
| Fon Aktif Değeri(TL)   | 83,288,004.54    |
| Yatırımcı Sayısı       | 39               |

#### Fon Varlık Dağılımı



■ YF Katılma Payı

1 2 3 4 5 6 7

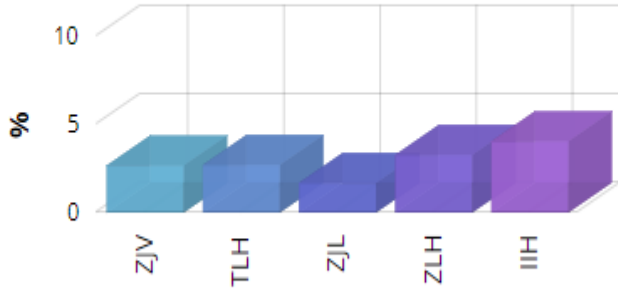
Not: 1-2 Düşük Risk, 3-4-5 Orta Risk, 6-7 Yüksek risk seviyelerini ifade etmektedir.

#### Fon Getirisi ve Ölçüt Getiri

| Periyot   | Fon Net Getiri (%) | Ölçüt Getiri (%) | Mevduat Eşleniği |
|-----------|--------------------|------------------|------------------|
| Son 1 Ay  | 20.14              | 1.21             | 254.45           |
| Son 3 Ay  | 50.33              | 3.71             | 211.92           |
| Son 6 Ay  | 75.77              | 7.99             | 159.52           |
| Son 1 Yıl | 110.34             | 16.74            | 113.76           |

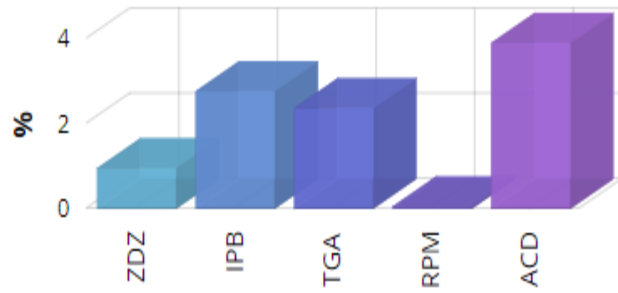
İlgili fona ulaşmak için [tıklayınız.](#)

 Haftalık Getiri (%)



- Geçen haftanın kazananı **Hisse Senedi Fonları** oldu.

 Haftalık Getiri (%)



- Geçen haftanın kaybedeni **Değişken Fonlar** oldu.

• En Çok Kazandıran 5 Fon:

İstanbul Portföy Birinci Fon  
Sepeti Serbest Fon  
(IZB): %6.64

Ak Portföy Petrol Yab.  
BYF Fon Sepeti Fonu  
(AES): %6.27

Mükafat Portföy BIST30  
Endeksi His. Sen.  
Fonu(HSYF)  
(MMH): %5.16

Garanti Portföy BIST 30  
End.His.Sen. (TL) Fonu  
(GAE): %5.09

İş Portföy BIST30 End.  
His. Sen. (TL) Fonu  
(HSYF)  
(TIE): %5.06

• En Çok Kaybettiren 5 Fon:

İstanbul Portföy  
Blockchain Teknolojileri  
Karma Fon  
(IVY): -%3.43

İş Portföy Elektrikli Araç.  
Karma Fon  
(IPJ): -%3.20

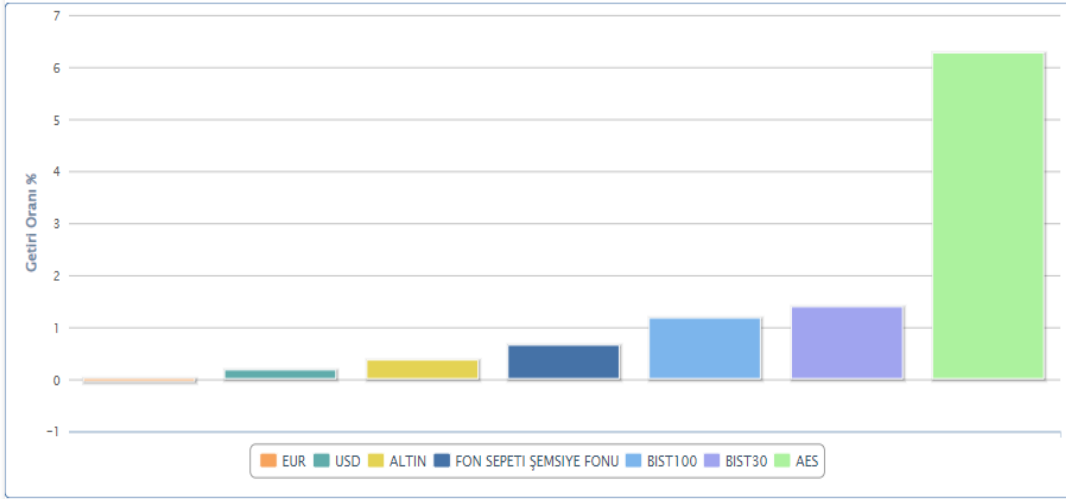
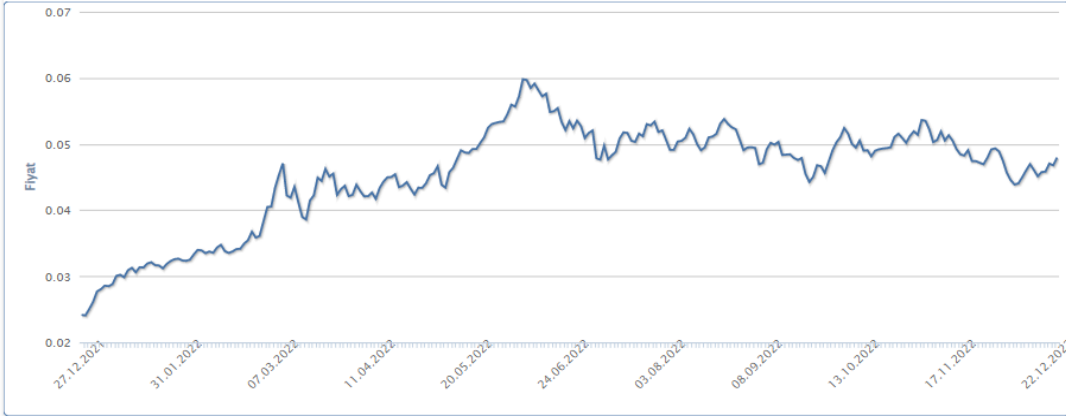
Yapı Kredi Port. Yab. Tek.  
Sek. His. Sen. Fonu  
(YAY): -%3.19

İş Portföy Yarı İletken  
Teknolojileri Değişken Fon  
(IJC): -%2.59

Ak Portföy Dönüştürücü  
Teknolojiler Değişken Fon  
(DTZ): %2.51

İlk sırada yer alan **Ak Portföy Petrol Yabancı BYF Fon Sepeti Fonu** bu hafta **%6.27** getiri sağlamıştır.

Haftanın Yıldızı: AES - Ak Portföy Petrol Yabancı BYF Fon Sepeti Fonu



### Aylık Getiriler

| Fon Aylık Getiriler (%)    | Ocak   | Şubat  | Mart    | Nisan   | Mayıs   | Haziran | Temmuz | Ağustos | Eylül  | Ekim    | Kasım   | Aralık  |
|----------------------------|--------|--------|---------|---------|---------|---------|--------|---------|--------|---------|---------|---------|
| 2022                       | 17.936 | 9.741  | 21.881  | 0.874   | 20.708  | -0.887  | 0.165  | -1.091  | -10.72 | 9.189   | -5.893  | 0.05    |
| 2021                       | 7.101  | 17.115 | 12.366  | 5.452   | 7.022   | 10.319  | -0.83  | -5.484  | 13.637 | 15.322  | 16.246  | 11.045  |
| 2020                       | -13.41 | -8.899 | -45.823 | -24.859 | 31.468  | 15.081  | 6.478  | 9.394   | -4.113 | -4.067  | 16.308  | -0.856  |
| 2019                       | 18.849 | 5.192  | 6.854   | 13.206  | -10.821 | 0.541   | -5.416 | -1.43   | -1.485 | -0.035  | 6.289   | 8.918   |
| 2018                       | 2.082  | -0.975 | 4.39    | 3.703   | 9.475   | 0.18    | 3.228  | 28.222  | -3.896 | -11.508 | -20.729 | -10.888 |
| 2017                       | 8.586  | -5.204 | -2.377  | -4.373  | -0.202  | -4.929  | 5.266  | -3.867  | 6.975  | 8.129   | 5.623   | -1.261  |
| 2016                       | -0.596 | -1.455 | 0.794   | 6.155   | 5.74    | 1.36    | -2.337 | -0.543  | 2.139  | 4.384   | 7.323   | 5.432   |
| 2015                       | -3.802 | 6.473  | 2.023   | 5.21    | -2.506  | -1.1    | -4.71  | 2.237   | 2.305  | -3.62   | -7.577  | -3.642  |
| 2014                       | 7.066  | 2.676  | -1.578  | -2.38   | -2.057  | 4.239   | -4.22  | 0.057   | 0.528  | -5.816  | -3.257  | -6.599  |
| 2013                       | 0.525  | -1.205 | 1.792   | -5.515  | 3.412   | -1.563  | 2.624  | 12.818  | -5.048 | -2.808  | -2.095  | 8.148   |
| 2012                       | -3.146 | 0.541  | -4.108  | -2.682  | -4.327  | -0.938  | 7.215  | 1.251   | -0.021 | -2.202  | 1.03    | -1.955  |
| 2011                       | -      | -      | -       | -       | -       | -1.699  | 6.674  | 0.262   | -4.176 | -0.175  | 0.078   | 0.507   |
| Ay Bazında Ortalama Getiri | 3.745  | 2.182  | -0.345  | -0.472  | 5.265   | 1.717   | 1.178  | 3.486   | -0.323 | 0.566   | 1.112   | 0.743   |

## ➤ Kategorisinin En Yüksek Getirili İlk 3 Fonu

| Fon Kodu                                   | Fon Adı   | Haftalık Getiri(%) |
|--|---|--------------------|
| <b>Hisse Senedi Fonları</b>                |   |                    |
| MMH  | Mükafat Portföy BIST30 Endeksi His. Sen. Fonu(HSYF) | 5.16               |
| GAE  | Garanti Portföy BIST 30 End.His.Sen. (TL) Fonu      | 5.09               |
| TIE  | İş Portföy BIST30 End. His. Sen. (TL) Fonu (HSYF)   | 5.06               |
| <b>Borçlanma Aracı Fonları</b>             |   |                    |
| TI6  | İş Portföy Orta Vad. Borç. Araç. (TL) Fonu          | 1.42               |
| YOT  | Yapı Kredi Port. Orta Vad. Borç. Araç. Fonu         | 0.95               |
| TBV  | İş Portföy Özel Sek. Borç. Araç. (TL) Fonu          | 0.58               |
| <b>Para Piyasası Fonları</b>               |   |                    |
| HLL  | Ziraat Port. Halkbank Para Piyasası (TL) Fonu       | 0.47               |
| ZNG  | Ziraat Portföy Birinci Para Piyasası (TL) Fonu      | 0.43               |
| PPN  | Nurol Portföy Para Piyasası (TL) Fonu               | 0.42               |
| <b>Kısa Vadeli Borçlanma Aracı Fonları</b> |   |                    |
| IST  | İstanbul Portföy Kısa Vad. Borç. Araç. (TL) Fonu    | 0.42               |
| HKV  | Ziraat Port. Halkbank Kısa Vad.Borç.Araç. (TL) Fonu | 0.41               |
| <b>Kıymetli Madenler ve Emtia Fonları</b>  |   |                    |
| AES  | Ak Portföy Petrol Yab. BYF Fon Sepeti Fonu          | 6.27               |
| IOG  | İş Portföy Gümüş Serbest Fon                        | 3.51               |
| MJG  | Aktif Portföy Gümüş Fon Sepeti Fonu                 | 2.45               |
| <b>Katılım Fonları</b>                     |   |                    |
| KTM  | KT Portföy Birinci Katılım (TL) Fonu                | 1.78               |
| NJY  | Nurol Portföy Birinci Katılım Fonu                  | 1.42               |
| YFV  | Yapı Kredi Port. Kira Sert. Katılım Fonu            | 0.78               |
| <b>Katılım Hisse Senedi Fonları</b>        |   |                    |
| GKV  | Garanti Portföy Katılım His. Sen. (TL) Fonu (HSYF)  | 4.03               |
| KPC  | KT Portföy Katılım Hisse Senedi (TL) Fonu (HSYF)    | 3.50               |
| MPS  | Mükafat Portföy Katılım His. Sen. Fonu (HSYF)       | 3.08               |
| <b>Döviz Fonları</b>                       |   |                    |
| MJL  | Mükafat Portföy Aktif Serbest (Döviz-Avro) Fon      | 1.48               |
| TLE  | Aura Portföy Yab. Borç. Araç. Fonu                  | 0.54               |
| GAS  | Garanti Portföy Üçüncü Serbest (Döviz) Fon          | 0.33               |
| <b>Yabancı Hisse Senedi Fonları</b>        |   |                    |
| ZSF  | Ziraat Port. S&P/OIC COMCEC 50 Shariah End. Yab.HSF | 0.44               |
| AFV  | Ak Portföy Avrupa Yab. His. Sen. Fonu               | 0.33               |
| <b>Robo Fonlar</b>                         |   |                    |
| TI4  | İş Portföy Temkinli Değişken Fon                    | 1.61               |
| TI7  | İş Portföy Dengeli Değişken Fon                     | 1.24               |
| IBB  | İş Portföy Atak Değişken Fon                        | 0.85               |
| <b>Değişken Fonlar</b>                     |   |                    |
| ACD  | İstanbul Portföy İki. Değ. Fon                      | 3.91               |
| TAR  | Ak Portföy Tarım ve Gıda Teknolojileri Değişken Fon | 2.94               |
| IPB  | İstanbul Portföy Bir. Değ. Fon                      | 2.77               |
| <b>Fon Sepeti Fonları</b>                  |   |                    |
| IZB  | İstanbul Portföy Birinci Fon Sepeti Serbest Fon     | 6.64               |
| ZSG  | Ziraat Portföy ESG Sürdürülebilirlik Fon Sepeti Fon | 2.92               |
| GVI  | Garanti Portföy Üçüncü Fon Sepeti Fonu              | 1.11               |
| <b>Serbest ve Karma Fonlar</b>             |   |                    |
| YUB  | Yapı Kredi Port. Karaköy His.Sen. Srbst Fon (HSYF)  | 4.29               |
| RHS  | Rota Port. Hisse Senedi Serbest (TL) Fon (HSYF)     | 4.05               |
| BDC  | Aura Portföy Bodrum Serbest Fon                     | 2.76               |

## ➤ Kategorisinin En Düşük Getirili İlk 3 Fonu

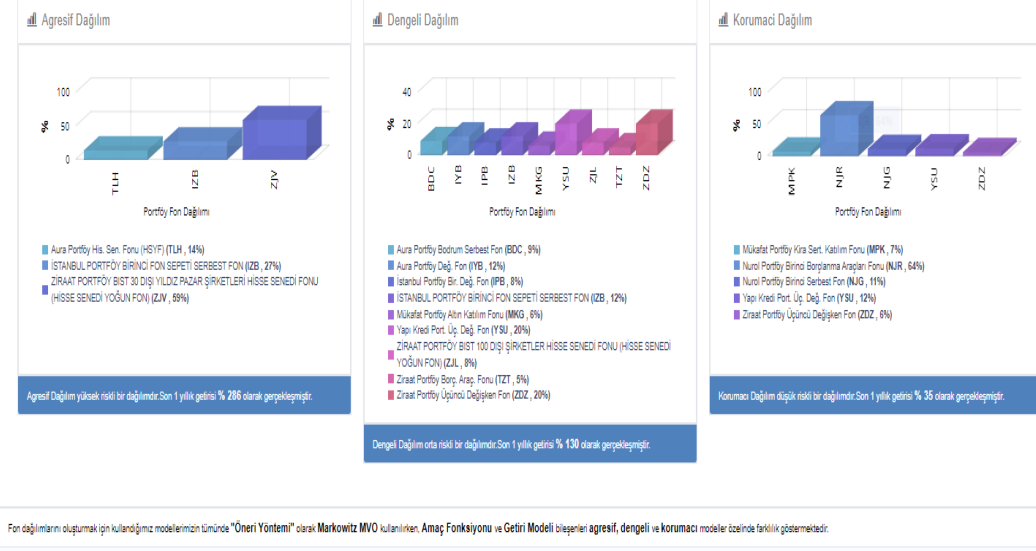
| Fon Kodu                                  | Fon Adı   | Haftalık Getiri(%) |
|---|---|--------------------|
| <b>Hisse Senedi Fonları</b>               |   |                    |
| YHZ                                       | Yapı Kredi Port. BIST Tekno. Ağırl. Sınırlı HSYF      | -1.05              |
| TTE                                       | İş Portföy BIST Tkn. Ağırl.Snr.End.His.Sen. (TL) Fonu | -0.73              |
| GOH                                       | Garanti Portföy BIST100 Dışı Şir.His.Sen. (TL) Fonu   | 0.49               |
| <b>Borçlanma Aracı Fonları</b>            |   |                    |
| TZT                                       | Ziraat Portföy Borç. Araç. (TL) Fonu                  | 0.11               |
| YBS                                       | Yapı Kredi Port. Özel Sek. Borç. Araç. Fonu           | 0.26               |
| GA1                                       | Garanti Portföy Borç. Araç. Fonu                      | 0.34               |
| <b>Para Piyasası Fonları</b>              |   |                    |
| IJV                                       | İstanbul Portföy Birinci Para Piyasası (TL) Fonu      | 0.39               |
| IDL                                       | Mükafat Portföy Para Piyasası Fonu                    | 0.40               |
| RPP                                       | Rota Portföy Para Piyasası (TL) Fonu                  | 0.41               |
| <b>Kıymetli Madenler ve Emtia Fonları</b> |   |                    |
| YGM                                       | Yapı Kredi Portföy Emtia Serbest Fon                  | 0.15               |
| ZCN                                       | Ziraat Portföy Emtia Fon Sepeti Fonu                  | 0.33               |
| GZE                                       | Garanti Portföy Emtia Serbest Fon                     | 0.43               |
| <b>Katılım Fonları</b>                    |   |                    |
| KSR                                       | KT Portföy Sürdürülebilirlik Katılım Fonu             | 0.12               |
| KLU                                       | KT Portföy Para Piyasası Katılım (TL) Fonu            | 0.30               |
| KTV                                       | KT Portföy Kis. Vad. Kira Sert. Katılım (TL) Fonu     | 0.37               |
| <b>Döviz Fonları</b>                      |   |                    |
| MPN                                       | Mükafat Port. İkinci Aktif Serbest (Döviz) Fon        | -0.25              |
| GPC                                       | Garanti Portföy İkinci Serbest (Döviz) Fon            | -0.24              |
| YPG                                       | Yapı Kredi Portföy Sarıyer Serbest (Döviz-Avro) Fon   | -0.17              |
| <b>Yabancı Hisse Senedi Fonları</b>       |   |                    |
| YAY                                       | Yapı Kredi Port. Yab. Tek. Sek. His. Sen. Fonu        | -3.18              |
| TMG                                       | İş Portföy Yab. His. Sen. Fonu                        | -1.58              |
| <b>Robo Fonlar</b>                        |   |                    |
| <b>Değişken Fonlar</b>                    |   |                    |
| IJC                                       | İş Portföy Yarı İletken Teknolojileri Değişken Fon    | -2.59              |
| DTZ                                       | Ak Portföy Dönüştürücü Teknolojiler Değişken Fon      | -2.51              |
| GZH                                       | Garanti Portföy Temiz Enerji Değişken Fon             | -2.39              |
| <b>Fon Sepeti Fonları</b>                 |   |                    |
| YZC                                       | Yapı Kredi Port.Fintech Ve Block.Tekn. Fon Sep. Fon   | -2.10              |
| GUH                                       | Garanti Portföy Yab. Teknoloji BYF Fon Sep. Fonu      | -1.74              |
| YJK                                       | Yapı Kredi Portföy Dördüncü Fon Sepeti Fonu           | -1.11              |
| <b>Serbest ve Karma Fonlar</b>            |   |                    |
| IVY                                       | İstanbul Portföy Blockchain Teknolojileri Karma Fon   | -3.43              |
| IPJ                                       | İş Portföy Elektrikli Araç. Karma Fon                 | -3.20              |
| ITP                                       | İş Portföy Teknoloji Karma Fon                        | -2.72              |



## ➤ Yatırım Fon dağılım önerilerine bakıldığında;

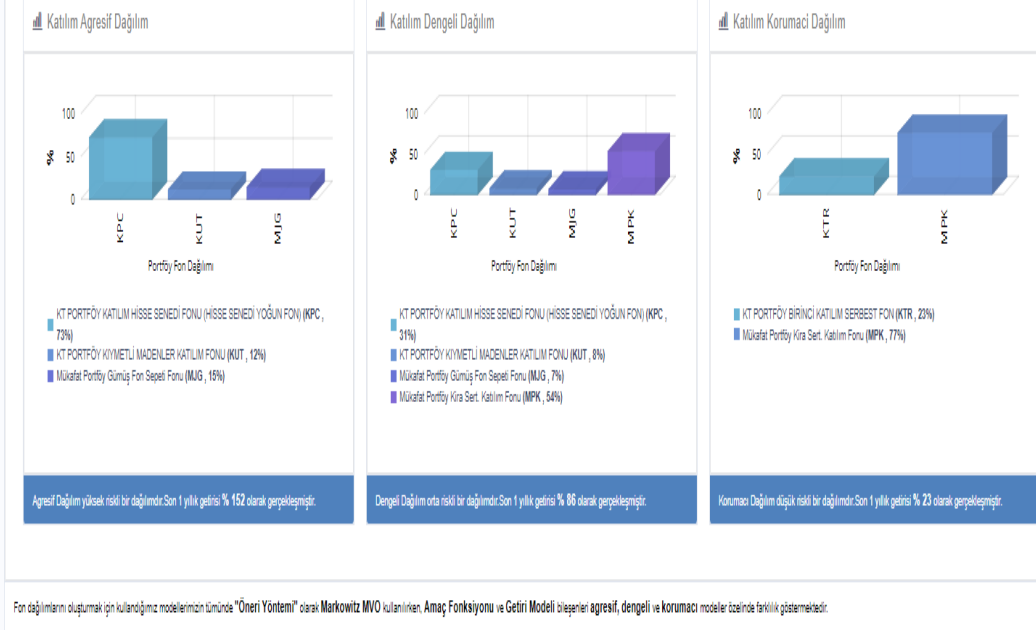
Normal fon dağılımlarında **Hisse Senedi** fonları ağırlık olarak öne çıkmaktadır. Agresif dağılım getirisi **%286**, Dengeli dağılım getirisi **%130** ve Korumacı dağılım getirisi **%35** olarak gerçekleşmiştir.

### Normal Fon Dağılımları



Katılım fon dağılımlarında **Hisse Senedi**, **Kira Sertifikaları** fonları ağırlık olarak öne çıkmaktadır. Agresif dağılım getirisi **%152**, Dengeli dağılım getirisi **%86** ve Korumacı dağılım getirisi **%23** olarak gerçekleşmiştir.

### Katılım Fon Dağılımları



## Haftalık Takvim

| Haftalık Veri Takvimi |       |              |  |           |          |        |
|-----------------------|-------|--------------|--|-----------|----------|--------|
| Tarih                 | TSİ   | Ülke         | Açıklanacak Veri                           | Dönemi    | Beklenti | Önceki |
| 26 Aralık             |       | Japonya      | BOJ Başkanı Kuroda'nın Konuşması           |           |          |        |
| 26 Aralık             | 02:50 | Japonya      | ÜFE Hizmetler (Yıllık)                     | Kasım     | 1.7%     | 1.8%   |
| 26 Aralık             | 10:00 | Türkiye      | Reel Sektör Güven Endeksi                  | Aralık    | -        | 101.3  |
| 26 Aralık             | 10:00 | Türkiye      | Kapasite Kullanım Oranı                    | Aralık    | -        | 75.9%  |
| 27 Aralık             | 02:30 | Japonya      | İşsizlik Oranı                             | Kasım     | 2.5%     | 2.6%   |
| 27 Aralık             | 02:50 | Japonya      | Perakende Satışlar (Aylık)                 | Kasım     | 0.2%     | 0.2%   |
| 27 Aralık             | 02:50 | Japonya      | Perakende Satışlar (Yıllık)                | Kasım     | 3.9%     | 4.3%   |
| 27 Aralık             | 04:30 | Çin          | Sanayi Şirket Karları (11 Aylık Kümülatif) | Kasım     | -        | -3.0%  |
| 27 Aralık             | 08:00 | Japonya      | Konut Başlangıçları (Yıllık)               | Kasım     | 1.3%     | -1.8%  |
| 27 Aralık             | 16:30 | ABD          | Perakende Stoklar (Aylık)                  | Kasım     | -        | 0.5%   |
| 27 Aralık             | 17:00 | ABD          | FHFA Konut Fiyat Endeksi (Aylık)           | Ekim      | -0.7%    | 0.1%   |
| 27 Aralık             | 18:30 | ABD          | Dallas Fed İmalat Endeksi                  | Aralık    | -16      | -14.4  |
| 28 Aralık             | 02:50 | Japonya      | Sanayi Üretimi (Aylık)                     | Kasım     | 2.6%     | 2.6%   |
| 28 Aralık             | 02:50 | Japonya      | Sanayi Üretimi (Yıllık)                    | Kasım     | -1.2%    | 3.0%   |
| 28 Aralık             | 18:00 | ABD          | Bekleyen Konut Satışları (Aylık)           | Kasım     | -1.2%    | -4.6%  |
| 28 Aralık             | 18:00 | ABD          | Bekleyen Konut Satışları (Yıllık)          | Kasım     | -        | -36.7% |
| 28 Aralık             | 18:00 | ABD          | Richmond FED İmalat Endeksi                | Aralık    | -11      | -9     |
| 29 Aralık             | 10:00 | Türkiye      | Ekonomi Güven Endeksi                      | Aralık    | -        | 96.9   |
| 29 Aralık             | 12:00 | Euro Bölgesi | M3 Para Arzı (Yıllık)                      | Kasım     | 5.0%     | 5.1%   |
| 29 Aralık             | 12:00 | Euro Bölgesi | AMB Ekonomi Bülteni                        |           |          |        |
| 29 Aralık             | 16:30 | ABD          | Haftalık İşsizlik Maaşı Başvuruları        | 24 Aralık | -        | 216K   |
| 29 Aralık             | 16:30 | ABD          | Devam Eden Başvurular                      | 17 Aralık | -        | 1672K  |
| 30 Aralık             | 17:45 | ABD          | MNI Chicago PMI                            | Aralık    | 40.0     | 37.2   |

Kaynak: Bloomberg, TCMB, TÜİK, HLY  
Araştırma

## Yatırım Danışmanlığı ve Bireysel Portföy Yönetimi

Özlem ÜNAL  
Müdür

Tuba ŞAHİN  
Yönetmen

Semih Can ÖZER  
Uzman

Semih ÖZER  
Uzman

Gizem Tetik  
ARGİN  
Uzman



yrtdanismanligibpy@halkyatirim.com.tr



0(212) 314 81 81

### ÇEKİNCE

"Yatırım Danışmanlığı" hizmeti; aracı kurumlar, portföy yönetim şirketleri, mevduat kabul etmeyen bankalar ile müşteri arasında imzalanacak Yatırım Danışmanlığı sözleşmesi çerçevesinde sunulmaktadır. Burada yer alan bilgi, yorum ve tavsiyeleri, kişilerin yerindelik testi ile belirlediği risk seviyeleri dikkate alınarak, Halk Yatırım Yatırım Danışmanlığı ve Araştırma birimi nezdinde güvenilir olduğuna inanılan bilgi kaynaklarından yararlanarak hazırlanmakta ve kişiye özel sunulmaktadır. Verilen bu tavsiyeler mali durumunuz ile risk ve getiri tercihlerinize uygun olmayabilir. Bu nedenle, risk yapınıza uygun olmayan şekilde sadece burada yer alan bilgilere dayanılarak yatırım kararı verilmesi beklentilerinize uygun sonuçlar doğurmayabilir. Size özel olarak tahsis edilen Yatırım Danışmanınız ile irtibata geçmeniz ve mali durumunuz ve risk seviyelerinize uygun kararları birlikte almanız tavsiye edilir.

Veri ve grafikler güvenilirliğine inandığımız güvenilir kaynaklardan derlenmiş olup, yapılan yorumlar sadece HALK YATIRIM MENKUL DEĞERLER A.Ş. Yatırım Danışmanlığı'nın beklentilerini yansıtmaktadır. Bu bilgiler ışığında yapılan ve yapılacak olan ileriye dönük yatırımların sonuçlarından Şirketimiz hiçbir şekilde sorumlu tutulamaz. Ayrıca, Halk Yatırım Menkul Kıymetler A.Ş.'nin yazılı izni olmadıkça içeriği kısmen ya da tamamen üçüncü kişilerce hiç bir şekil ve ortamda yayınlanamaz, iktisap edilemez, alıntı yapılamaz, kullanılamaz. İleti, gönderilen kişiye özel ve münhasırdır. İlave olarak, bu raporun gönderildiği ve yukarıdaki açıklamalarımız doğrultusunda kullanıldığı ülkelerdeki yasal düzenlemelerden kaynaklı tüm talep ve dava haklarımız saklıdır.

Uyarı Notu: Bu e-posta'nın içerdiği bilgiler (ekleri dahil olmak üzere) gizlidir. Onayımız olmaksızın üçüncü kişilere açıklanamaz. Bu mesajın gönderilmek istendiği kişi değilseniz, lütfen mesajı sisteminizden derhal siliniz. Halk Yatırım Menkul Değerler A.Ş. bu mesajın içerdiği bilgilerin doğruluğu veya eksiksiz olduğu konusunda bir garanti vermemektedir. Bu nedenle bilgilerin ne şekilde olursa olsun, içeriğinden, iletilmesinden, alınmasından, saklanmasından sorumlu değildir. Bu mesajın içeriği yazarına ait olup, Halk Yatırım Menkul Değerler A.Ş.'nin görüşlerini içermeyebilir.

